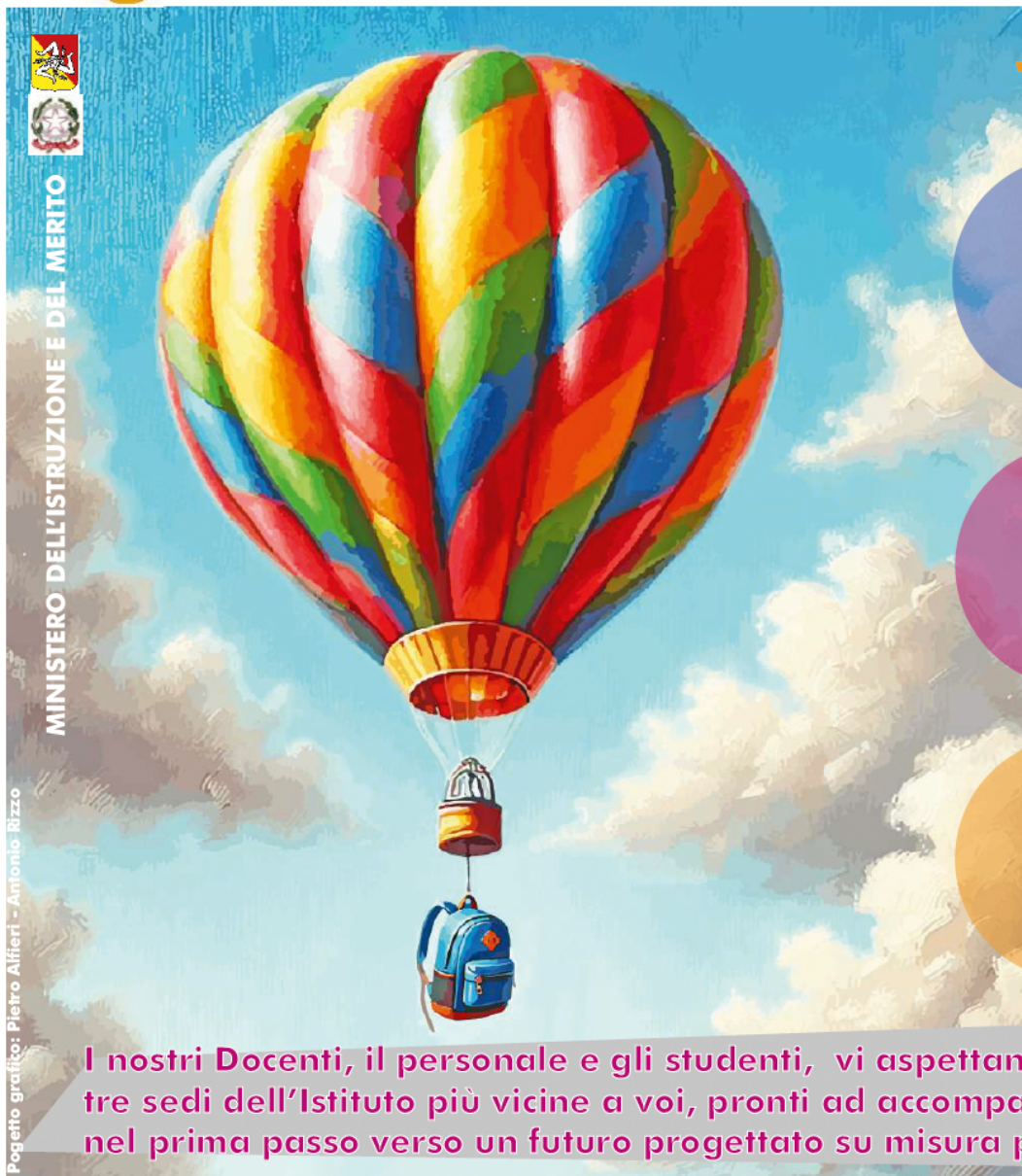




I.I.S. DAMIANI ALMEYDA - CRISPI

LICEO ARTISTICO - ISTITUTO TECNICO ECONOMICO

PALERMO



MINISTERO DELL'ISTRUZIONE E DEL MERITO

Pogetto grafico: Pietro Alfieri - Antonio Rizzo

I nostri Docenti, il personale e gli studenti, vi aspettano nelle tre sedi dell'Istituto più vicine a voi, pronti ad accompagnarvi nel primo passo verso un futuro progettato su misura per voi

OPEN DAY

LARGO MINEO 4 - Sede centrale
VIA VIVALDI 58 - Succursale
VIALE MICHELANGELO 1180 - Succursale

www.iisdamianialmeyda-crispi.edu.it

30 NOVEMBRE 2024

14 DICEMBRE 2024

11 GENNAIO 2025

LA NOSTRA STORIA



L'Istituto "Francesco Crispi" è nato nel lontano 1923, ed è il primo istituto tecnico commerciale sorto a Palermo. L'Istituto è come sempre impegnato ad offrire ai propri studenti quegli strumenti che possano rendere più agevole il loro ingresso nel mondo del lavoro.

LE STRUTTURE INTERNE

- Auditorium
- Biblioteca
- Laboratorio linguistico con Opedia
- Laboratorio di scienze «Charles Darwin»
- Laboratorio di fisica
- Laboratorio di chimica «Primo Levi»
- Museo delle scienze «Margherita Hack»
- 2 palestre coperte
- Laboratorio E-Commerce
- Laboratorio Consulente dell'ambiente
- Laboratorio Code lab

- Laboratorio Data Science
- Laboratorio Pitagora
- Laboratorio Archimede
- Laboratorio von Neumann

PCTO

- | | |
|------------------------|-----------------------------|
| CAF | Impresa didattica |
| UniCredit | Economia circolare |
| Agenzia delle Entrate | Vie dei Tesori |
| Percorsi young | Convenzioni centri sportivi |
| Dottori Commercialisti | Gusto e Salute |
| Progetto moda | Plastic Free |
| Impresa simulata | |



INDIRIZZI DI STUDIO

- AFM - Amministrazione, Finanza e Marketing**
- SIA - Sistemi Informativi Aziendali**
- RIM - Relazioni Internazionali per il Marketing**
- MS - Management Sportivo**
- SE - Corso Serale**

- I primi due anni sono comuni a tutti gli indirizzi. Al terzo anno, ogni studente potrà scegliere l'indirizzo preferito.

ISTITUTO TECNICO SUPERIORE



La scuola e l'ITS Sicani hanno firmato un protocollo d'intesa per realizzare un percorso formativo per il controllo, la valorizzazione ed il marketing delle produzioni agrarie, agro-alimentari e agroindustriali.

L'obiettivo è formare manager delle filiere agroalimentari e creare un legame tra scuola e mondo del lavoro.

SEDE CENTRALE

Largo Mineo 4 - 90145 Palermo
tel. 091 6822774 Fax. 091 6829442

pais03200d@istruzione.it

www.iisdamianialmeyda-crispi.edu.it

COLLEGAMENTI CON I MEZZI PUBBLICI

- Metropolitana stazione Notarbartolo
- Autobus che sostano a piazzale Giotto (102-110-134-501-513-516-529-534-540-544-548)
- Tram (L2-L3-L4)



DAMIANI ALMEYDA FRANCESCO CRISPI

OPEN DAY

30 novembre

14 dicembre

11 gennaio

- dalle 9.00 alle 13.00

COME ISCRIVERSI

Per ulteriori informazioni i referenti per l'orientamento saranno sempre a vostra disposizione:

Prof. Rosa Andrea 3392805752

Prof.ssa D'Addelfio Maria Pia 3394981140

orientamento.settoreeconomico@iisdamianialmeyda-crispi.edu.it

VISITA IL NOSTRO
SITO WEB



DAMIANI ALMEYDA CRISPI

E-MAIL PAIS03200D@ISTRUZIONE.IT

WWW.DAMIANIALMEYDA-CRISPI.EDU.IT

DAMIANI ALMEYDA CRISPI

PROFILI IN USCITA

- Amministratore di condominio
- Addetto marketing e vendite
- Addetto ricerche di mercato
- Esperto studi professionali (avvocato, notaio, consulente del lavoro, consorzi e cooperative)
- Esperto contabile / Commercialista
- Consulente centro CAF

- Programmatore informatico
- Analista informatico
- Amministratore di sistema
- Amministratore di database
- Web developer
- Sistemista di rete

- Manager di commercio internazionale
- Consulente finanziario internazionale
- Responsabile delle Relazioni Internazionali
- Analista di Politiche Globali
- Consulente ambientale legale

- Manager sportivo: team manager, direttore sportivo, responsabile della comunicazione sportiva, consulente per la contrattualistica sportiva, dirigente di palestre e centri sportivi, organizzatore di eventi e manifestazioni sportive

DISCIPLINE	ORE SETTIMANALI				
	1°	2°	3°	4°	5°
Italiano	4	4	4	4	4
Storia	2	2	2	2	2
Inglese	3	3	3	3	3
Matematica	4	4	3	3	3
Diritto e Economia	2	2			
Politica (biennio)					
Diritto (triennio)			3	3	3
Scienze Motorie	2	2	2	2	2
Religione	1	1	1	1	1
Economia Aziendale	2	2	6	7	8
Seconda lingua	3	3	3	3	3
Scienze della Terra e Biologia	2	2			
Fisica	2				
Chimica		2			
Geografia	3	3			
Informatica	2	2	2	2	
Economia Politica (triennio)			3	2	
Economia Pubblica					3

DISCIPLINE	ORE SETTIMANALI				
	1°	2°	3°	4°	5°
Italiano	4	4	4	4	4
Storia	2	2	2	2	2
Inglese	3	3	3	3	3
Matematica	4	4	3	3	3
Diritto e Economia	2	2			
Politica (biennio)					
Diritto (triennio)			2	2	2
Scienze Motorie	2	2	2	2	2
Religione	1	1	1	1	1
Economia Aziendale	2	2	4	7	7
Seconda lingua	3	3	3		
Scienze della Terra e Biologia	2	2			
Fisica	2				
Chimica		2			
Geografia	3	3			
Informatica*	2	2	4	5	5
Economia Politica (triennio)			3	2	
Economia Pubblica					3

* la materia include 2 ore di laboratorio

DISCIPLINE	ORE SETTIMANALI				
	1°	2°	3°	4°	5°
Italiano	4	4	4	4	4
Storia	2	2	2	2	2
Inglese	3	3	3	3	3
Matematica	4	4	3	3	3
Diritto e Economia	2	2			
Politica (biennio)					
Diritto (triennio)			2	2	2
Scienze Motorie	2	2	2	2	2
Religione	1	1	1	1	1
Economia Aziendale	2	2	5	5	6
Seconda lingua	3	3	3	3	3
Scienze della Terra e Biologia	2	2			
Fisica	2				
Chimica		2			
Geografia	3	3			
Informatica	2	2	2	2	
Relazioni internazionali			2	2	3
Terza lingua			3	3	3
Tecnologia della Comunicazione			2	2	

DISCIPLINE	ORE SETTIMANALI				
	1°	2°	3°	4°	5°
Italiano	4	4	4	4	4
Storia	2	2	2	2	2
Inglese	3	3	3	3	3
Matematica	4	4	3	3	3
Diritto e Economia	2	2			
Politica (biennio)					
Diritto (triennio)			3	3	3
Scienze Motorie	2	2	2	2	2
Religione	1	1	1	1	1
Economia Aziendale	2	2	6	7	8
Seconda lingua	3	3	3	3	3
Scienze della Terra e Biologia	2	2			
Fisica	2				
Chimica		2			
Geografia	3	3			
Informatica	2	2	2	2	
Economia Politica (triennio)			3	2	
Economia Pubblica					3

DAMIANI ALMEYDA CRISPI

E-MAIL PAIS03200D@ISTRUZIONE.IT

WWW.DAMIANIALMEYDA-CRISPI.EDU.IT

DAMIANI ALMEYDA CRISPI